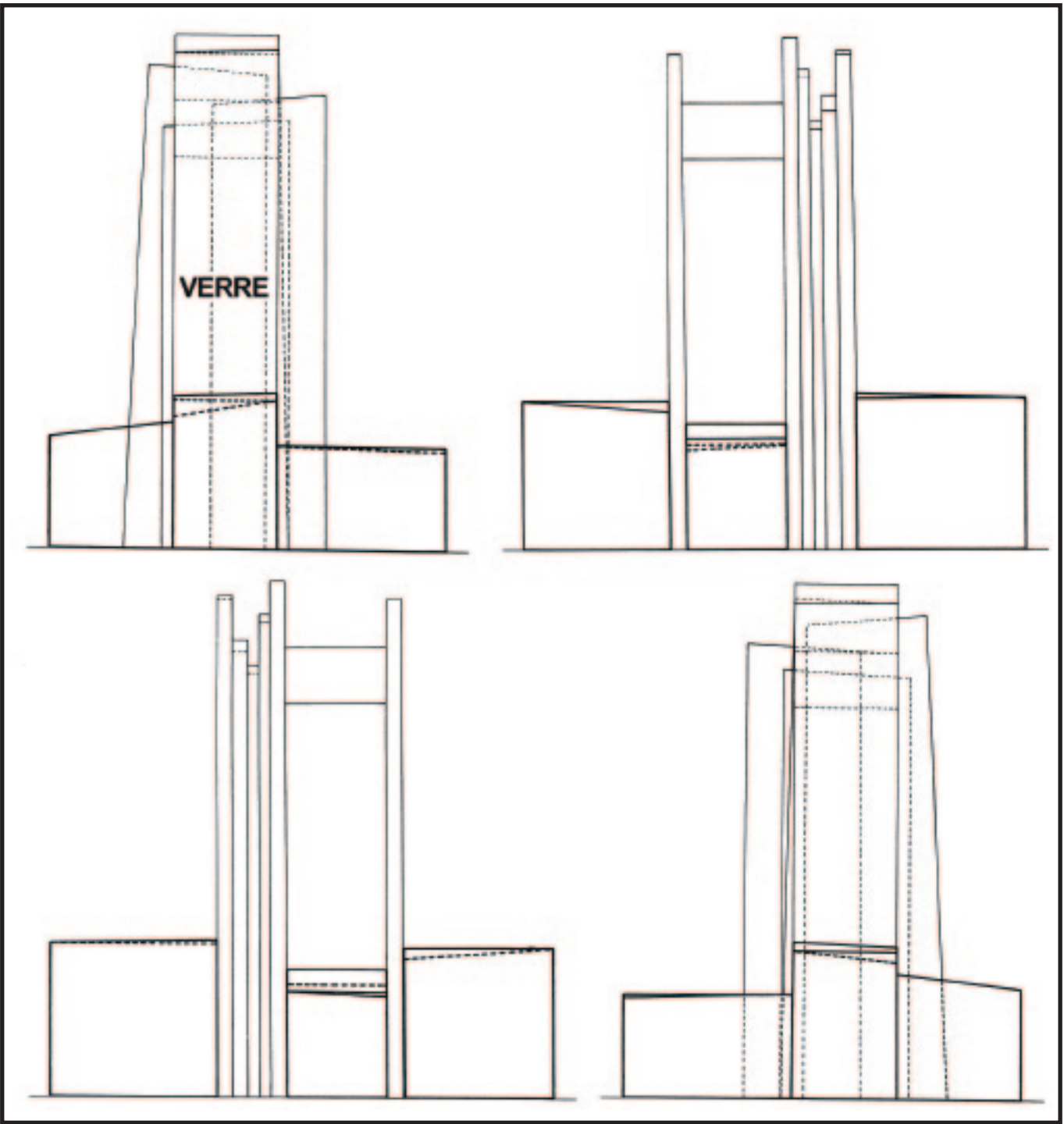


Le haut débat du temps suspendu [...]

Première maquette d'étude



Plans des façades nord, sud, est, ouest



Maquette d'étude - Vue d'ensemble façade est

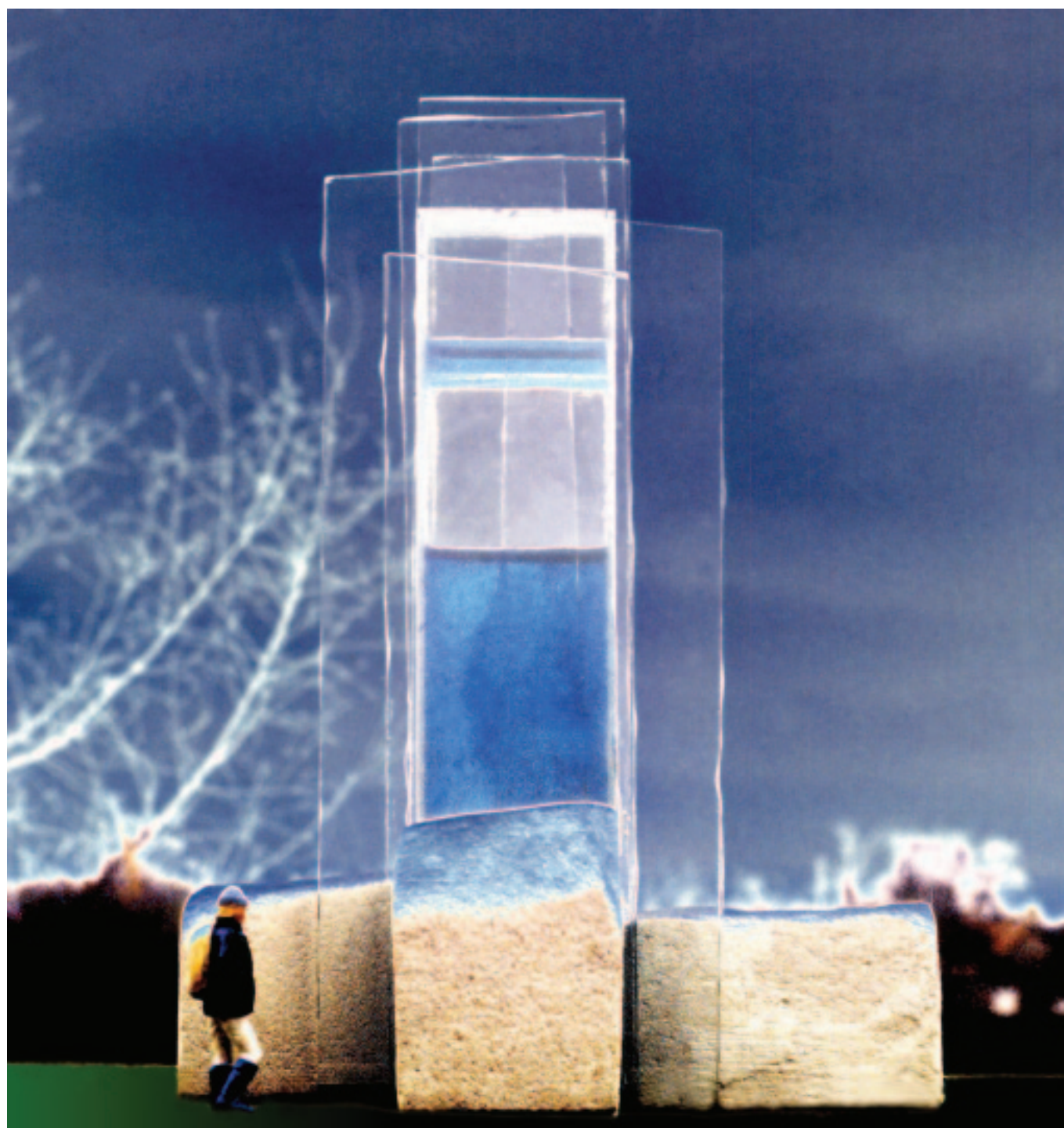
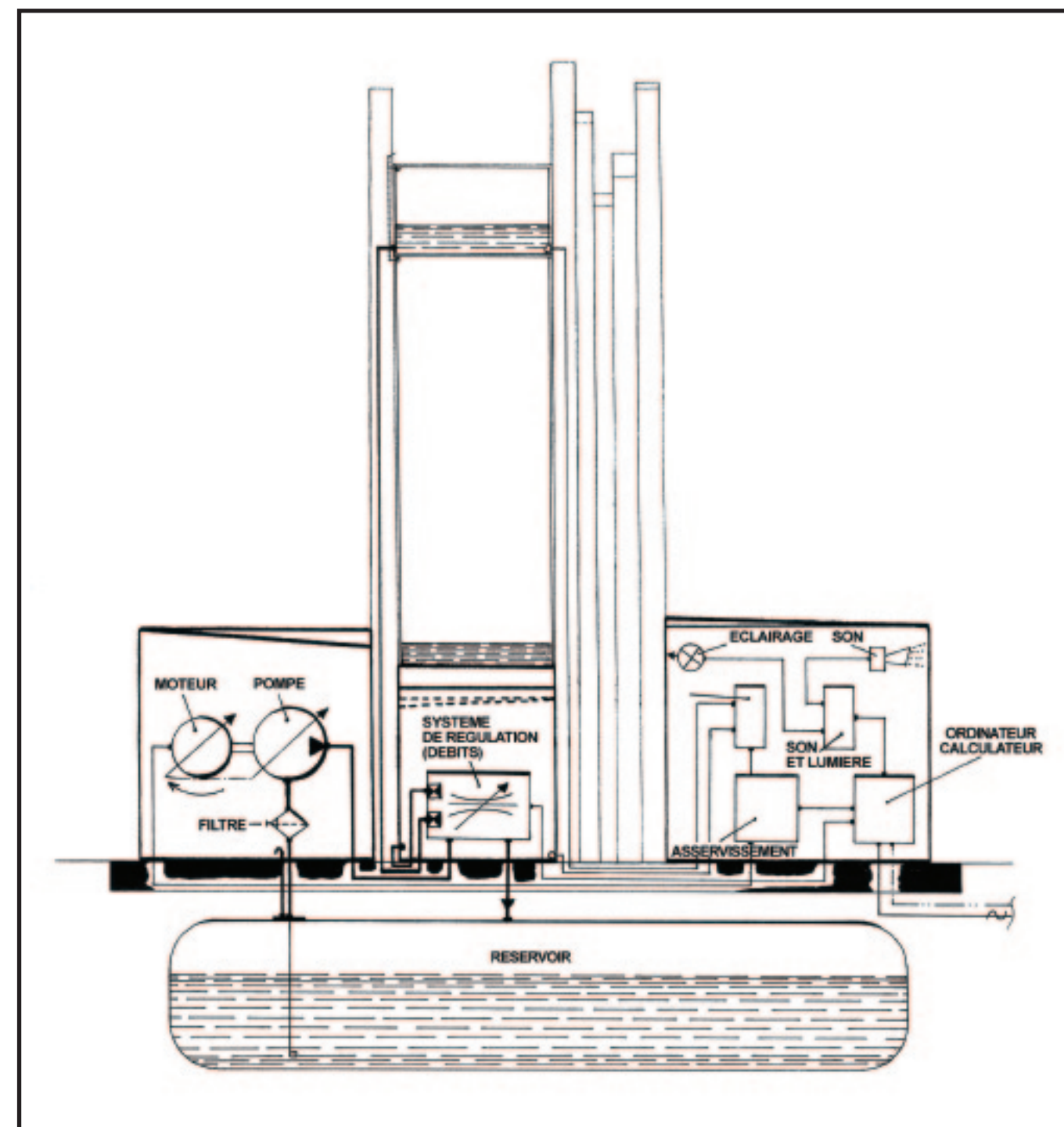


Schéma de principe



41424344454647484950515253545556575859606162636465666768697071727374757677787980

→ La "Villa Médicis Hors les Murs", j'y vais pour poursuivre un propos de recherche en art et pour présenter un projet précis au Québec : "Le Solitaire... des marées" !

→ Candidature présentée par

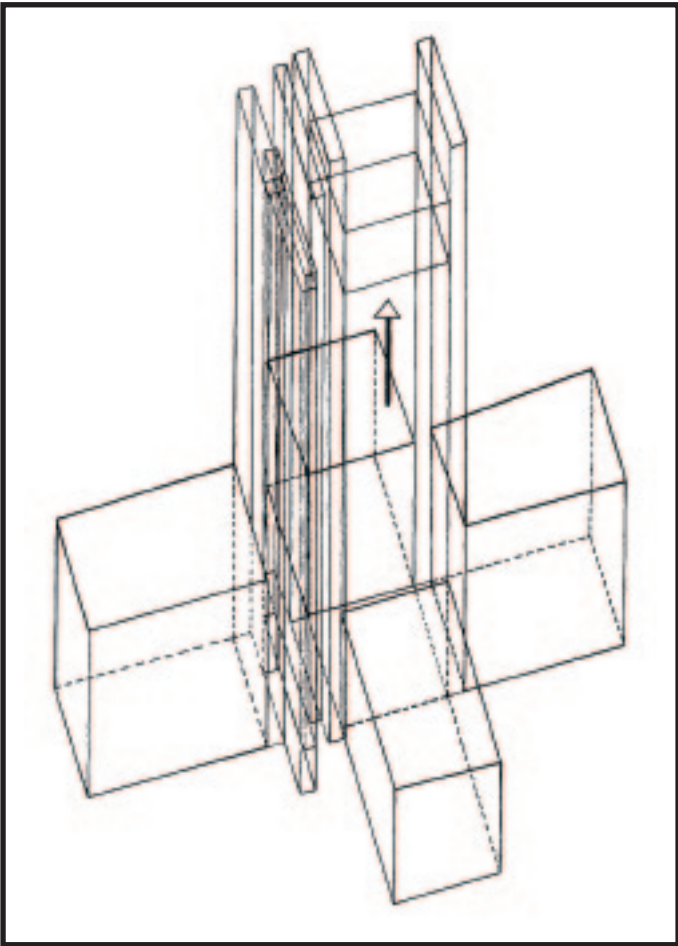


Jean-François Aillet → www.aillet.com → aillet@aillet.com

Site Web reproduit sur 70.000 cd-rom diffusés dans les kiosques au niveau de l'espace francophone élargi (40.000 en l'an 2000, 30.000 en l'an 2002)
Plus de 18.000 visites en ligne depuis septembre 2001

Synoptique de procédure [...]

Axonométrie / Marée montante

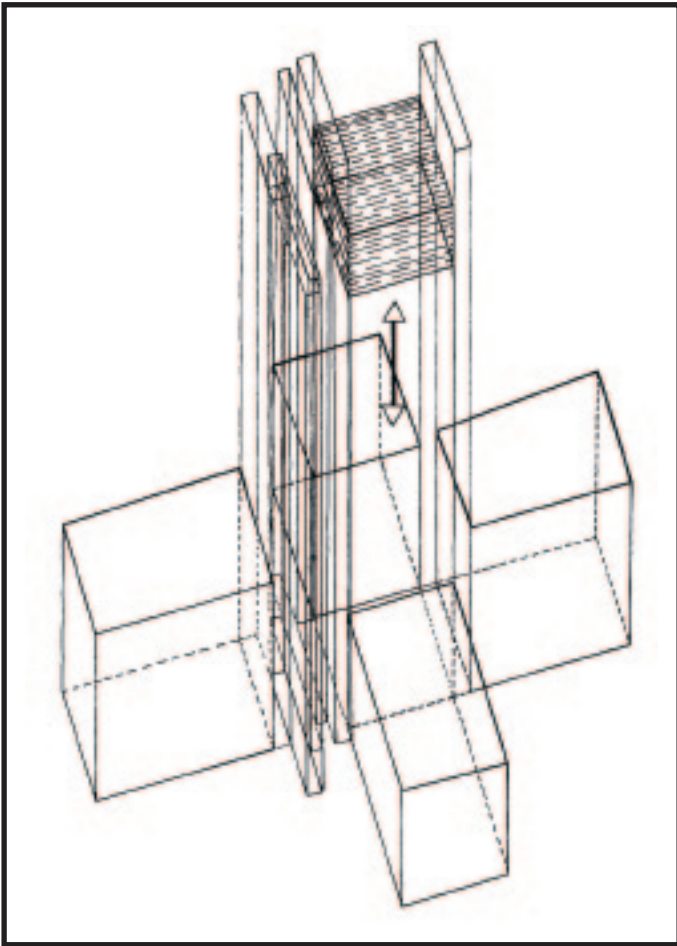


Ce projet fonctionne selon les variations marégraphiques du cycle des marées de Saint-Malo qui est un cycle semi-diurne : 2 marées hautes et 2 marées basses par 24h50. Un liquide antigel de couleur variante montera et descendra dans la colonne cloisonnée en même temps que la marée montera et descendra à Saint-Malo. Ces représentations illustrent de façon schématique comment s'articulera cette colonne en période vive-eau et en période morte-eau. La marée change de coefficient tous les jours et est décalée tous les jours de 50 minutes. Cela fera que jamais, à la même heure, il ne sera possible de voir cette structure dans un même état de progression. La hauteur de la mer n'étant fonction dans un même lieu que des positions relatives du soleil, de la lune et de la terre, elle doit redevenir la même au bout de la période qui ramène la même position des trois astres.

Axonométrie / Marée descendante

Cette période, qui est aussi la période des éclipses, est appelée "Saros" ou "période chaldéenne". Cette période est de 6585,5 jours solaires moyens, soit 18 ans de 365 jours + 15,5 jours. Il en résulte qu'au bout de 6585,5 jours solaires moyens, la lune passe au méridien avec un retard de 9 minutes. L'heure de la pleine mer dans un lieu donné retarde de cette quantité. Quand on dispose d'une série d'observations assez longues, on peut donc déduire l'heure et l'amplitude de la marée d'après les observations faites 6585,5 jours auparavant. La précision obtenue par ce procédé a été vérifiée : elle est d'une dizaine de minutes dans l'heure, d'une dizaine de centimètres dans la hauteur, c'est à dire qu'elle est à peu près la même que celle des annuaires des marées.

Un cycle calé sur la vie des hommes...



TRAITEMENT :

Calculateur,
Automate,
Ordinateur,
Asservissement,
Cybernétique.

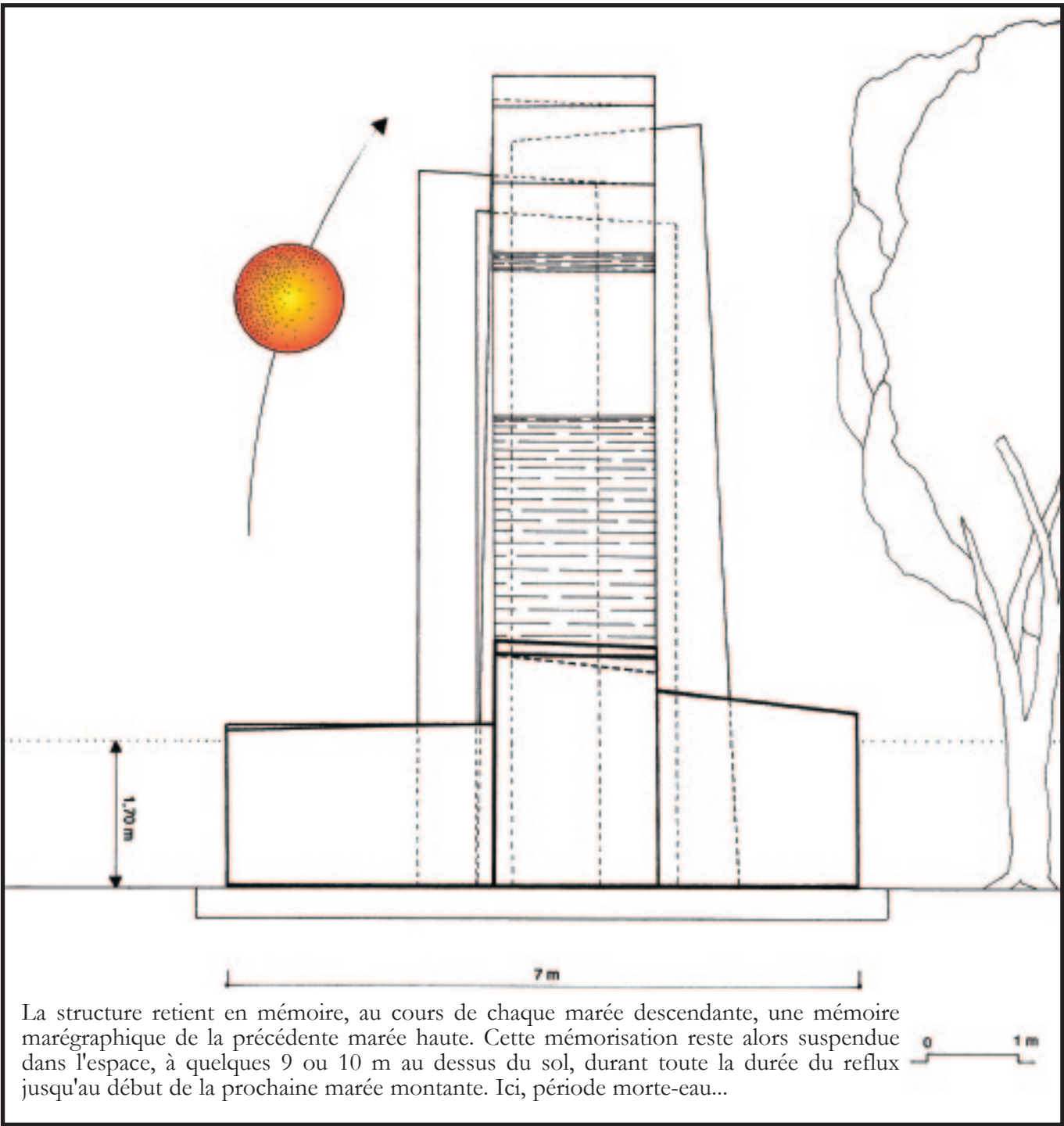


ASSERVISSEMENT :

Moteur,
Pompe,
Capteurs,
Citerne,
Etc.

Maquette d'étude
Vues séquentielles à différentes heures d'une même journée
En haut à gauche : marée descendante, vue sur l'angle nord-ouest
En haut à droite : marée descendante, vue sur l'angle sud-est
En bas à gauche : marée descendante, vue sur l'angle nord-ouest
En bas à droite : Marée basse, vue sur l'angle sud-ouest

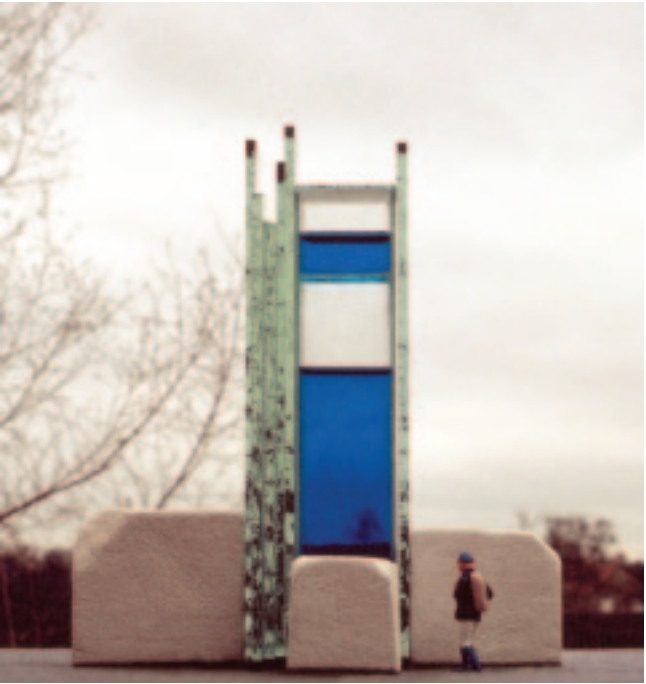
Façade ouest - Traitement cybernétique - Instant séquence : soleil levant...



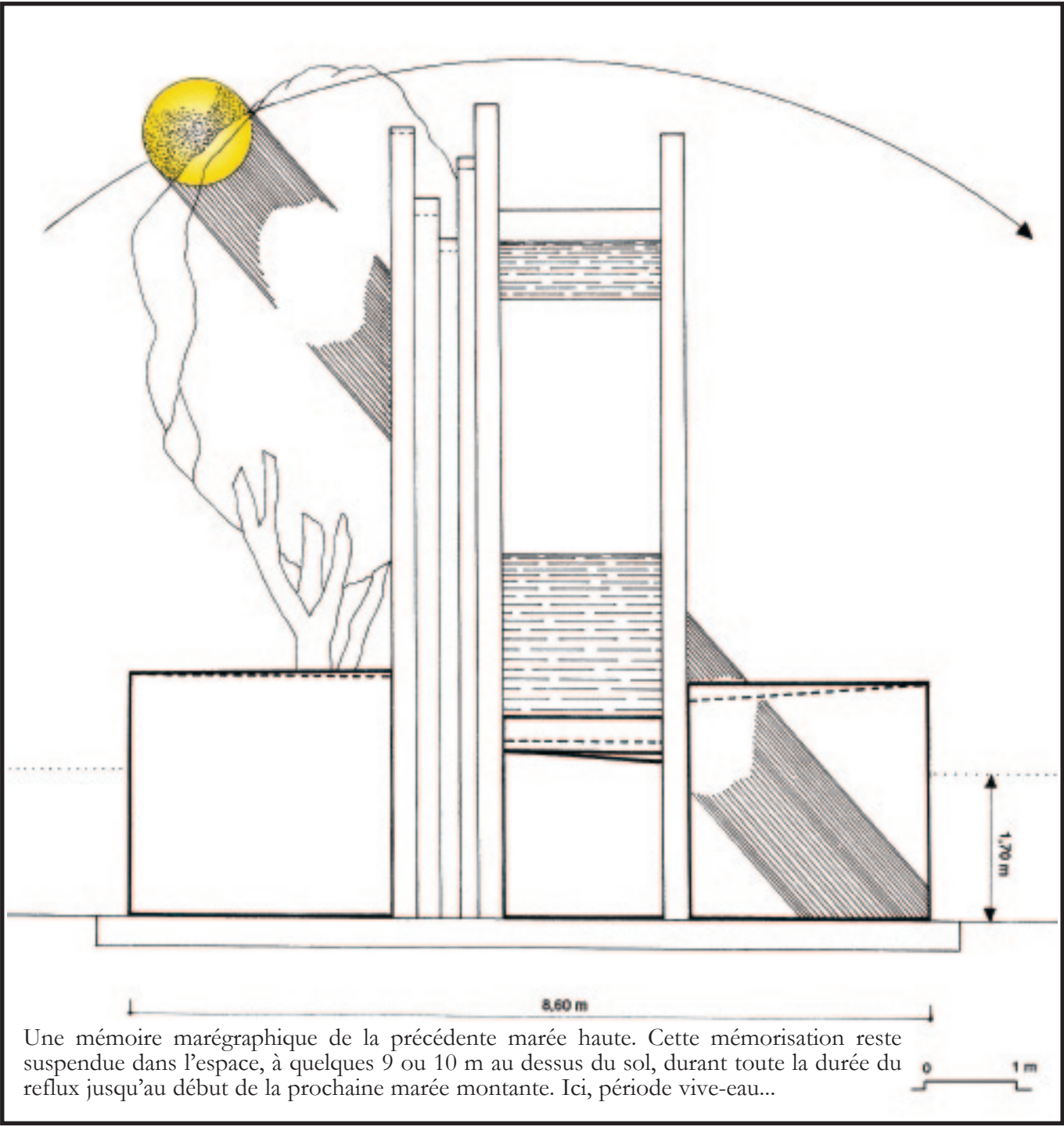
L'extraterritorialité des mémoires suspendues [...]

Maquette d'étude
Vues séquentielles à différents jours d'intervalle

En haut à gauche : marée descendante, période vive-eau - En haut à droite : marée descendante, régression vive-eau
En bas à gauche : marée descendante, régression vive-eau - En bas à droite : marée descendante, période morte-eau



Façade nord - Traitement cybernétique - Instant séquence : dans la matinée...



Une mémoire marégraphique de la précédente marée haute. Cette mémorisation reste suspendue dans l'espace, à quelques 9 ou 10 m au dessus du sol, durant toute la durée du reflux jusqu'au début de la prochaine marée montante. Ici, période vive-eau...

012345678910111213141516171819202122232425262728293031323334353637383940

BOOK
de
TRAVAUX

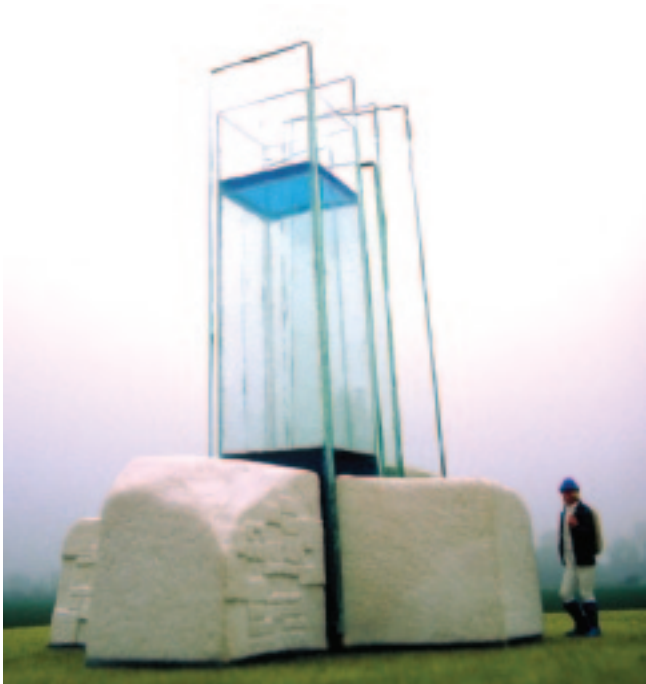
Dossier artistique adressé à
 1982 2002

- Madame Marianne Vallo / Chargée de mission / Commission "Villa Médicis Hors les Murs"
- Madame Michèle Picard / Conseillère politique / Cabinet du Maire et du Comité exécutif / Hôtel de Ville de Montréal
- Madame Lise Blouin / Adjointe du Premier ministre / Cabinet du Premier ministre du Québec
- Monsieur Stephan La Roche / Directeur des services culturels / Délégation Générale du Québec à Paris

Association Française d'Action Artistique
Ministère des Affaires Étrangères

Il nous faut de la mince heure au creux de nos âmes [...]

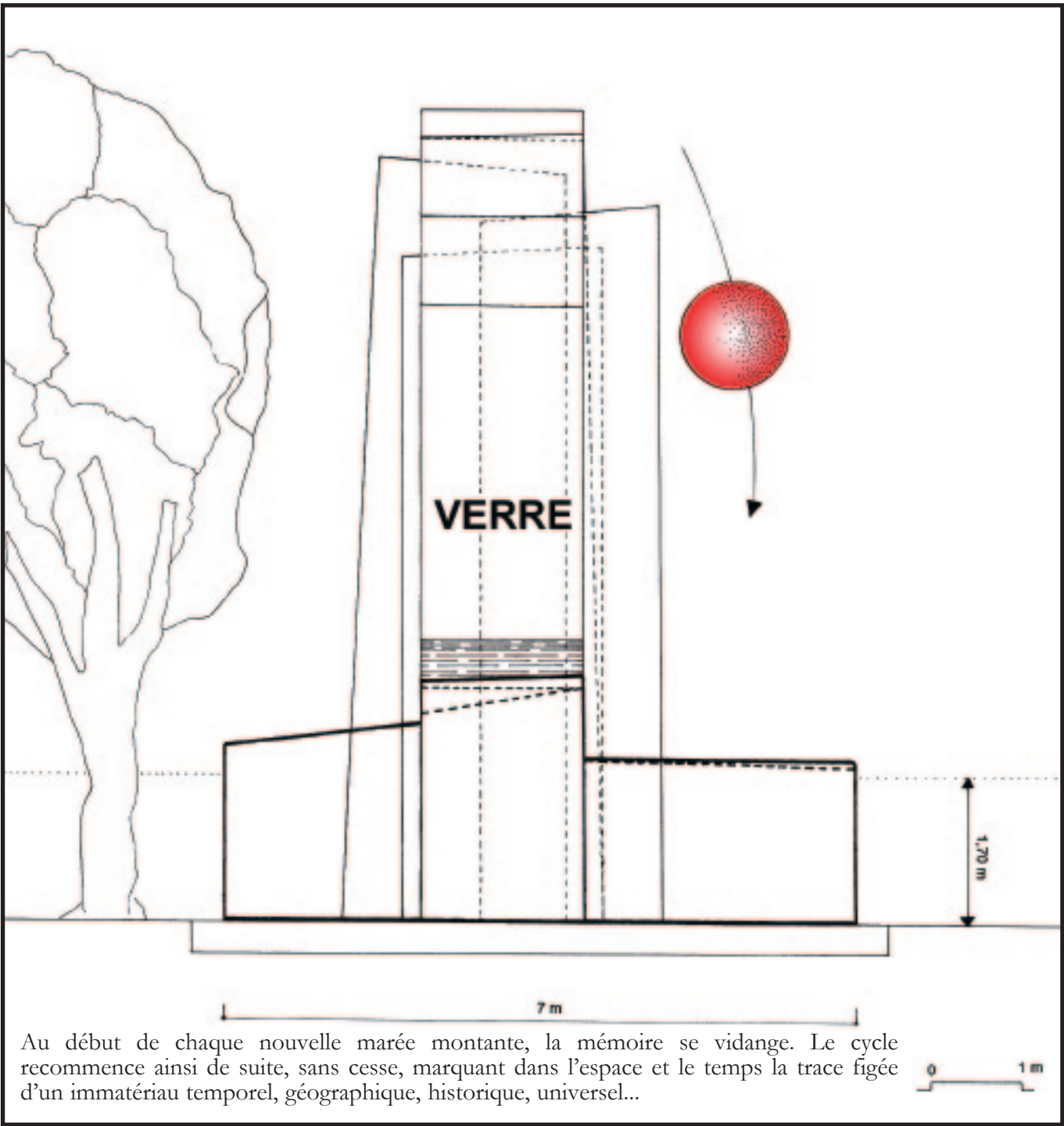
Façade est - Traitement cybernétique - Instant séquence : soleil couchant...



Il nous faut de la mince heure au creux de nos âmes pour bien comprendre et percevoir ce lent balancement de la courbure terrestre, cette minceur de la palpabilité de l'espace et du temps cosmique universel... "Le Solitaire... des marées" est un projet qui oblige à relever la tête et à regarder vers le ciel.

2001 l'odyssée de l'espace ! Ce projet est de son époque, digne de l'aventure spatiale, témoin des vibrations en provenance de l'espace, il vibre aux ondes venues jusqu'à nous depuis le début de la nuit des temps.

Mémoire-racine universelle suspendue...



4 1 4 2 4 3 4 4 4 5 4 6 4 7 4 8 4 9 5 0 5 1 5 2 5 3 5 4 5 5 5 6 5 7 5 8 5 9 6 0 6 1 6 2 6 3 6 4 6 5 6 6 6 7 6 8 6 9 7 0 7 1 7 2 7 3 7 4 7 5 7 6 7 7 7 8 7 9 8 0

→ La "Villa Médicis Hors les Murs", j'y vais pour poursuivre un propos de recherche en art et pour présenter un projet précis au Québec : "Le Solitaire... des marées" !

→ Candidature présentée par



Jean-François Aillet → www.aillet.com → aillet@aillet.com

Site Web reproduit sur 70.000 cd-rom diffusés dans les kiosques au niveau de l'espace francophone élargi (40.000 en l'an 2000, 30.000 en l'an 2002) Plus de 18.000 visites en ligne depuis septembre 2001



Dialectique de la forme [...]

La colonne en verre :

13 m de haut : réalisable en assemblage mixte acier inox et verre. Parallélépipédique : le fût de la colonne est un parallélépipède en verre, non un cylindre. Plus difficile à réaliser industriellement mais essentiel pour le rendu final du projet.

Un cylindre en verre donnerait au rendu un aspect neutre, fade, au niveau de la diffusion de la lumière tandis qu'un parallélépipède, par ses arêtes, permet d'obtenir un effet de diffraction de la lumière non négligeable. Cela permettra d'avoir en conséquence des effets d'irisation à la base de la structure.

La colonne est creuse, à double paroi. Un liquide antigel montera et descendra à l'intérieur de cette double paroi selon le rythme de l'équation de Newton-Laplace prenant en compte les ondes marégraphiques du port de Saint-Malo. Cette colonne est creuse pour deux raisons : la première **esthétique**, la seconde **fonctionnelle**.

Esthétique : légèrement coloré, le liquide changeant de couleur allant d'un verdâtre à un bleuté, en ne faisant monter dans la colonne qu'un faible "mur" de liquide, cela permettra d'obtenir plus de clarté, de luminosité, dans la vision de la colonne, donc plus de fluidité à l'inverse d'une masse pleine qui rendrait un effet sombre et empâté.

Fonctionnelle : réaliser une colonne creuse permet de ne faire monter qu'un faible volume de liquide (3,6 m³ au total) donc une économie d'énergie et de matériel en équipement des infrastructures. Ce liquide par ailleurs sera mû d'un léger mouvement ondulatoire offrant ainsi un effet de vaguelettes en son sommet.

Les pans de verre :

Trapézoïdaux, les pans de verre, au nombre de six, cinq côté Est et un côté Ouest, remplissent deux fonctions essentielles : une, **architectonique**, l'autre, **esthétique**.

Architectonique : ils assurent un rôle de contreforts.

Esthétique : ils permettent de conduire la lumière, projetant ainsi au niveau du sol et sur les blocs de granite des effets d'ombres portées projetées dessinant ainsi des arêtes prenant l'aspect de gréments et de haubans. N'oublions pas que la symbolique de l'ensemble est maritime. Depuis la base du sol jusqu'au sommet des blocs de granite, les pans de verre seront sablés de façon dégradée progressive. Ces pans de verre décalés forment un assemblage imbriqué. Chaque pan de verre sera un réceptacle où seront gravés, de façon inversée, dans des typographies différentes, tous les grands noms des personnalités publiques, politiques, culturelles et économiques qui ont fait, depuis les fondements du Québec, toute l'histoire québécoise.

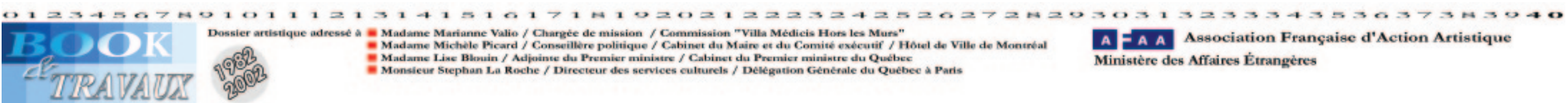
Chaque nom sera ainsi projeté au sol en une ombre colorée selon les heures de la marée et la déclivité du Soleil. **Une façon de marcher dans l'ombre des grands hommes !**

Ce projet doit être une fête, une commémoration perpétuelle et gravitationnelle du mouvement, de la dynamique et de la mémoire collective. La nation québécoise devant s'y inscrire et s'y retrouver en une mémoire collective, d'où cette mémoire marégraphique retenue et suspendue au sommet de l'édifice à chaque marée.

Mémoire collective, mémoire philosophique, porte des étoiles, là, je vous laisse construire vous-même votre propre imaginaire.

Les blocs de granite :

Massifs, au nombre de quatre, deux provenant des côtes bretonnes, deux des côtes québécoises, ils assurent à l'édifice une protection et un équilibre architectonique. Ils sont de hauteur humaine, orientés selon la distribution des points cardinaux. Leur aspect est rugueux, usé, ils incarnent l'usure des temps géologiques, tels les blocs offerts à la masse océanique et au ressac des marées au pied des falaises. N'oublions pas que le verre provient de cette usure qui donne le sable et la silice.



Certaines faces sont légèrement travaillées symbolisant la construction, le travail des hommes. Ainsi un léger aspect de murs en construction donnera à ces blocs, reliefs et effets d'ombres légères.

Ces quatre blocs de granite offrent 12 faces. Une fois réalisé, ce projet servira à lancer, après son édification et pour clôturer son achèvement, un grand concours de Sculpture au niveau de tout le Québec afin de commander **12 bas-reliefs en bronze à 12 sculpteurs québécois en vue de couvrir ces faces d'une grande fresque historique de l'histoire québécoise**. Sculpteurs québécois, à vos modèles ! Je vous propose du travail...

Un environnement sensoriel :

“Le Solitaire... des marées” n’est pas une structure faite pour symboliser la solitude. Solitaire étant là plus à comprendre et à percevoir selon le sens que l’on donne au “Solitaire” : le diamant, l’objet offrant de multiples facettes.

“Le Solitaire... des marées” est un espace sensoriel. Il oblige à relever la tête, à voir, à regarder, mais aussi à écouter. Des capteurs sensoriels permettront de savoir par densimétrie s’il y a 30 personnes, 100 personnes, 500 personnes ou 1000 personnes autour de lui. En fonction de ces données recueillies et calculées par capteurs, des effets sonores seront distribués. Des bruits de houles, des bruits de bord de mer, des cris d’oiseaux de mer, des sons de corne de brume seront aussi perceptibles les jours où à Saint-Malo il y aura de la brume...

Un mémorial en sous-sol :

“Le Solitaire... des marées” montre, dans ce qui en est présenté, la partie émergée du projet.

La partie cachée du projet, le sous-sol, constitue un espace volumique de 10 x 10 x 2,50 m de haut. Soit un espace de 100 m² pour un volume de 250 m³.

L’objectif est de poursuivre cette borne-mémoire en sous-sol du projet et de profiter de la nécessité de creuser un trou, dans lequel seront placés le socle sur lequel viendront se poser les structures en verre et toute la partie technique du projet, pour aménager un espace muséographique destiné à commémorer pour les générations futures toute l’histoire des grandes routes migratoires des êtres humains à travers la planète.

Une mappemonde sera reproduite sur les quatre murs de cet espace avec la représentation des grandes routes empruntées par les grands navigateurs et découvreurs.

Quarte tables d’orientation permettront également aux touristes de se repérer, etc. Economiquement, ce mémorial permettra par ailleurs d’amortir le coût du projet sur une période de 10 ans et de faire face au coût d’exploitation de son fonctionnement en offrant aux touristes la visite de ce mémorial à un prix raisonnable. Qui dit création d’un espace Mémorial, dit aussi création d’emplois, rapport de devises, etc. Cela va de soi.

Conclusion :

Plus qu’une sculpture, ce projet est un espace sculptural ouvert offrant en spectacle la dynamique mise en oeuvre par le Soleil, la Lune et notre bonne vieille planète. Le mouvement sera de tous les instants pour le plus grand bien de l’imaginaire collectif.

41424344454647484950515253545556575859606162636465666768697071727374757677787980

→ La "Villa Médicis Hors les Murs", j'y vais pour poursuivre un propos de recherche en art et pour présenter un projet précis au Québec : "Le Solitaire... des marées" !

Candidature présentée par  Jean-François Aillet → www.aillet.com → aillet@aillet.com

Site Web reproduit sur 70.000 cd-rom diffusés dans les kiosques au niveau de l'espace francophone élargi (40.000 en l'an 2000, 30.000 en l'an 2002) Plus de 18.000 visites en ligne depuis septembre 2001

